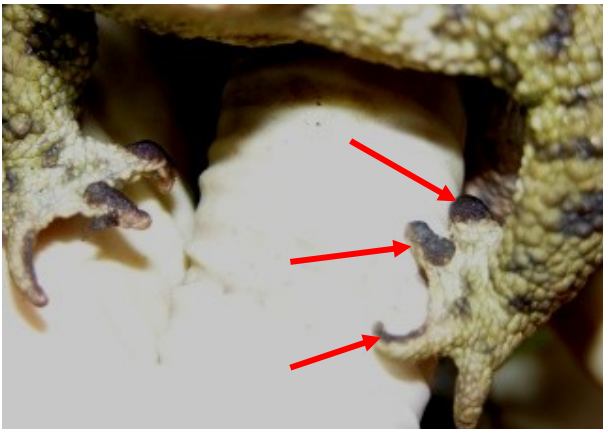


Erdkröte
(*Bufo bufo*)

warzige Haut, relativ kurze Beine



Pärchen, die Männchen passen oft die Weibchen bei der Anwanderung ab und lassen sich zum Laichgewässer tragen



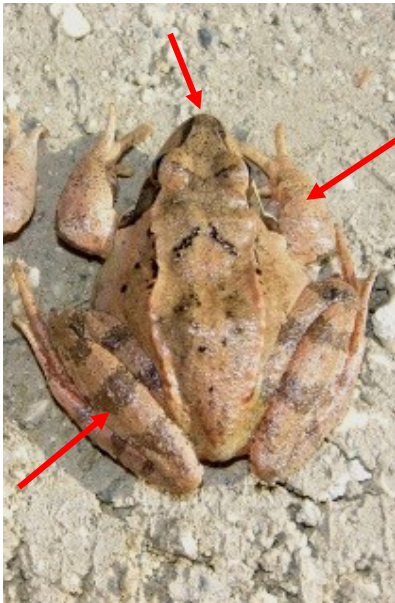
Männchen mit dunklen Paarungsschwielen an Daumen und 2 Fingern

Feuersalamander
(*Salamandra salamandra*)



Laubfrosch
(*Hyla arborea*)





Männchen
mit kräftigen Unterarmen

Springfrosch (*Rana dalmatina*)

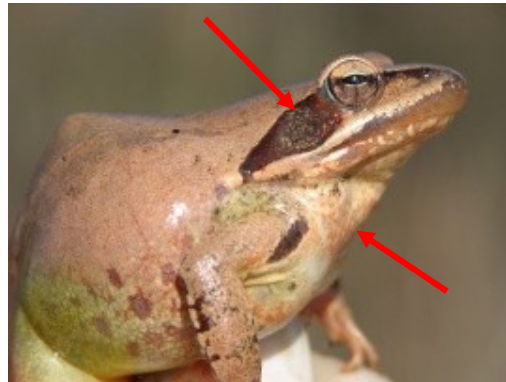
lange Beine,
spitze Schnauze



Weibchen



Männchen mit graubraunen Brunftschwien am Daumen;
weißer, ungefleckter Bauch;
manchmal rötlicher Anflug im Keh- und Brustbereich (Weibchen)



großes Trommelfell (Regel: $\frac{1}{2}$ Trommelfelldurchmesser > Abstand Auge - Trommelfell, stimmt aber nicht immer → Merkmalskombination beim Bestimmen von Arten !!)

Copyright @: Heimo Schedl



Weibchen



kleineres Trommelfell (größerer Abstand Auge - Trommelfell, stimmt aber nicht immer → Merkmalskombination beim Bestimmen von Arten !!)

Grasfrosch (*Rana temporaria*)

kürzere Beine,
abgerundete Schnauze



marmorierter Bauch



Männchen
mit kräftigen Unterarmen und schwarzen Brunftschwien

Bergmolch

(*Triturus alpestris*)

intensiv gelborange Bauchseite ohne Fleckung (nur einzelne im Kehlbereich)



Männchen Wassertracht, schwarz-weiß (hellgelb) gebänderte Rückenleiste



Weibchen Wassertracht
Körperoberseite marmoriert,
manchmal leichtorange Rückenmittellinie



Teichmolch

(*Triturus vulgaris*)

beige-hellorange Bauchseite mit Fleckung, Weibchen wenig bis kaum gefleckt, Längsstreifen von Schnauze übers Auge gehend



Männchen Wassertracht mit Rückenkamm



Weibchen Landphase



Männchen Landphase,
stark vorgewölbte Kloake



Weibchen Landphase

Alpenkammmolch

(*Triturus carnifex*)

gelborange Bauchseite mit unregelmäßiger Fleckung; Weibchen und Juntiere gelbe Rückenlinie



Jungtier Landphase, mit gelber Dorsallinie



Männchen Landphase,
mit stark vorgewölbter Kloake



Männchen Landphase,
Silberstreifen an Schwanzseiten